

A-19 大きい精巣が認められた例

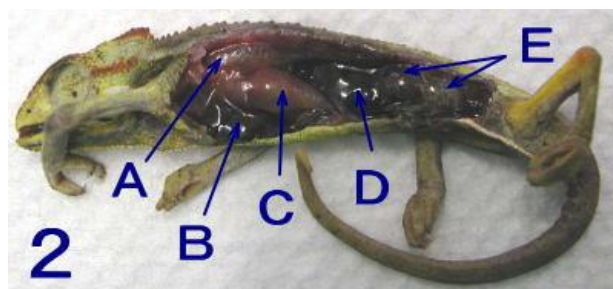
ツーストライプカメレオン ♂ *Chamaeleo bitaeniatus* (Trioceros)

写真 1



体重 2 g

写真 2



A : 肺
B : 肝臓
C : 消化管 (胃)
D : 消化管 (腸)
E : 左右精巣写真

写真 3

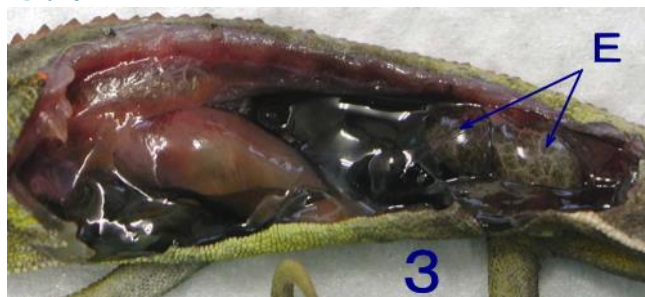


写真 4



4 精巣と腎臓部分の拡大。精巣は比較的大きく、まだらでした。直腸からの便検査ではアメーバシストが観察されました。