

## A-2 消化管内線虫・吸虫の寄生例

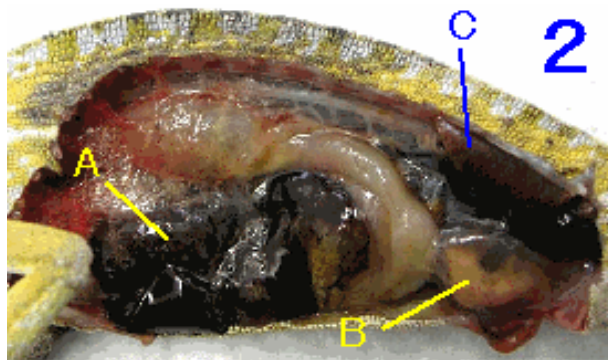
カーペットカメレオン ♂ *Furcifer lateralis*

---

写真 1



写真 2



内臓側面

A：肝臓（黒色）

B：膀胱 透明液体と内容物を含む袋状

C：腎臓 均一な暗赤色

写真 3



腎臓と膀胱の拡大

#### 写真 4



消化管内に寄生していた線虫です。

#### 写真 5



便検査にて認められた虫卵

卵内に仔虫が形成され、とぐろを巻いています。

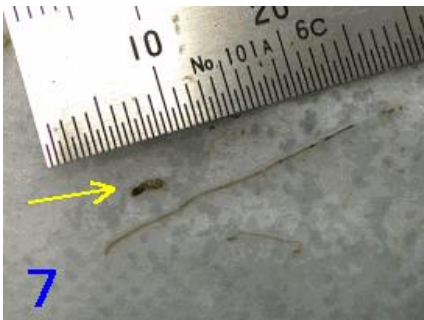
#### 写真 6



消化管内から摘出した線虫を並べたものです。比較的小型で、大きさにばらつきもありました。まだ成長しきっていないのでしょうか。

参照 消化管内寄生虫虫卵集写真 1 1

#### 写真 7

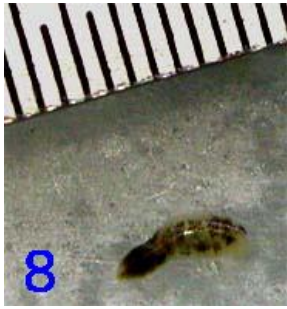


消化管内には線虫の他に吸虫も寄生していました。

(矢印：吸虫 その手前が前出の線虫虫体)

よく探しましたが、これ 1 匹しか寄生しているのを見つけることができませんでした。

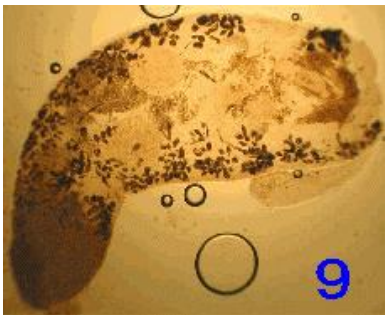
## 写真 8



吸虫虫体の拡大

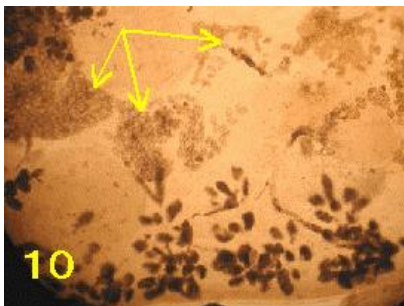
小さいのに黒い斑点模様があるのがわかります。これは背側なので丸みがありますが腹側は平たくなっています。

## 写真 9



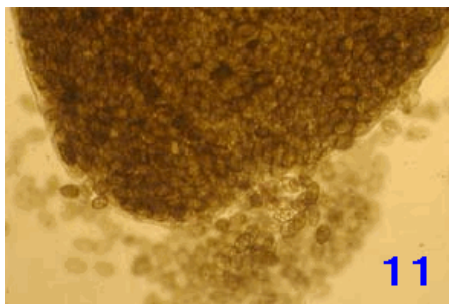
吸虫虫体を顕微鏡の低倍率で観察したものです。内部にいろいろ構造物が見えますが、ほとんどが生殖器（雌雄同体なので、両方の生殖器構造を持つ）と、卵です。

## 写真 10



矢印：大量の卵が作られています。

## 写真 11



カバーガラスを載せた重みで尾部が破けたのか、卵が漏れ出しています。

## 写真 12



吸虫卵の拡大。黄色をしています。